



Success-Story Fiber to the Home

SKM Skyline GmbH realisiert mit eFOS und FTTH-Komponenten den Breitbandausbau für 11.500 Einwohner im osthessischen Eichenzell

Eigenbetrieb Breitband Eichenzell



Eigenbetrieb Breitband Eichenzell setzt eine flächendeckende Verlegung von Glasfaserkabel und die direkte Anbindung der Haushalte und Gewerbetreibenden mit Glasfaser (FTTH) um.

Im osthessischen Eichenzell wird das Breitbandprojekt des EBE (Eigenbetrieb Breitband Eichenzell) ab 2016 die gesamte Großgemeinde mit etwa 11.500 Einwohnern, neun Ortsteilen und mehreren Gewerbe- und Industriegebieten mit modernsten Multi-Play-Glasfaseranschlüssen versorgen. Schon heute – im Jahr 2014 – profitieren die Gewerbetreibenden sowie fünf Ortsteile vom schnellsten Netz Deutschlands. Der Eigenbetrieb Breitband Eichenzell (EBE) wurde 2011 ins Leben gerufen. Aufgabe des Eigenbetriebs ist die Durchführung dieses Glasfaserprojekts.

Das Fiber-to-the-Home-Netz (FTTH) bietet nach Fertigstellung ein schnelles und zuverlässiges Internet mit bis zu 200 MBit/s im Downstream und 50 Mbit/s im Upstream. Gewerbekunden können schon heute ein Vielfaches mehr zu vergleichbar unschlagbaren Konditionen erhalten. Gleichzeitig werden auch TV-Anschlüsse und Telefoniedienste bereitgestellt. Bei der Ausstattung des Hochleistungsnetzes setzt die Gemeinde auf das langjährige Know-how der SKM Skyline. Durch eine enge Kooperation entstand eine passgenaue, einfach zu implementierende Fiber-Optic-Systemlösung.

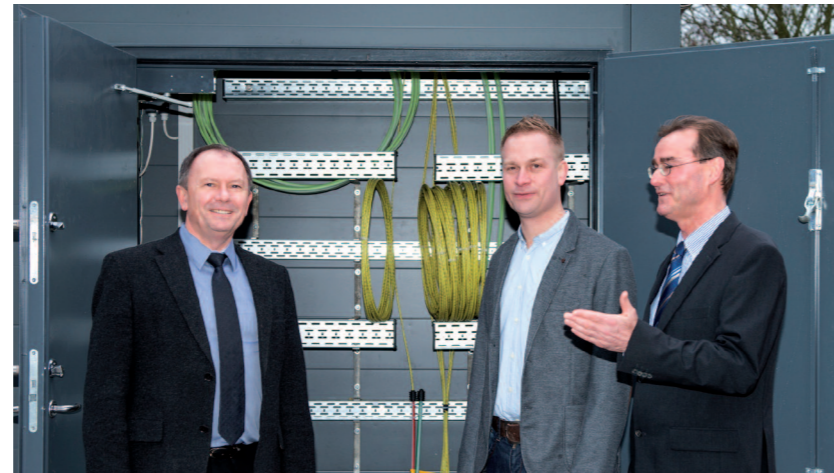
Eigenbetrieb Breitband Eichenzell

Schlossgasse 7a
36124 Eichenzell

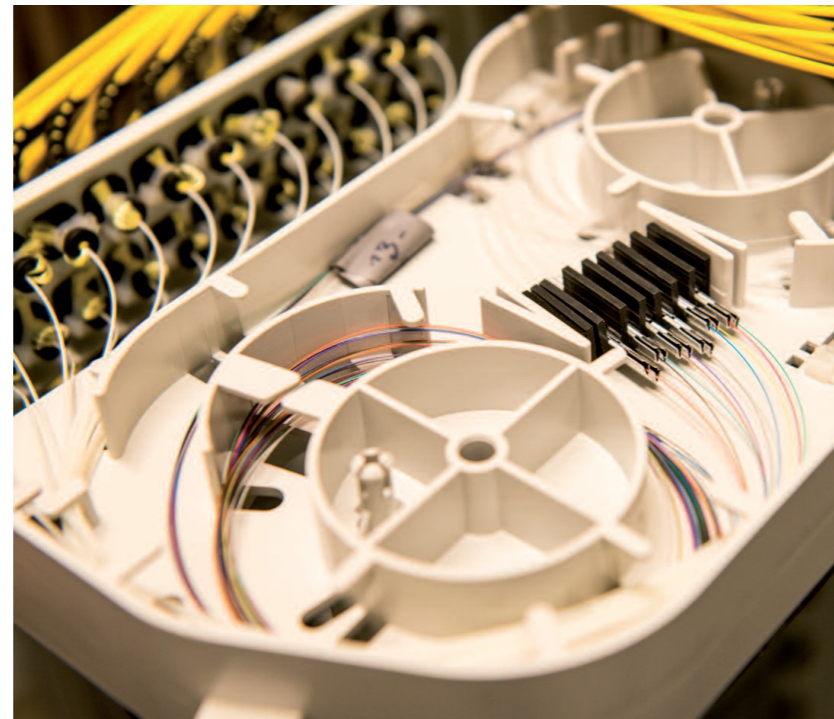
www.breitband-eichenzell.de



Bürgermeister Dieter Kolb; Ulrich Meißner, SKM Skyline; Uwe Krabbe, LAN Consult (v.l.n.r.)



Uwe Krabbe, LAN Consult; Nico Schleicher, EBE; Ulrich Meißner, SKM Skyline (v.l.n.r.)



eFOS-Spleißeinheit

Die Aufgabenstellung

Das Planungsunternehmen dieses Projektes, LAN Consult Hamburg, war auf der Suche nach einem platzsparenden, aber auch effizienten Kabelmanagement-System, welches in der Lage ist, auf engstem Raum ca. 2.000 Anschlüsse zu realisieren. Eine weitere Herausforderung war die Optimierung der Montagearbeiten sowie eine Reduzierung der Montagezeiten der LWL-Muffen.

Ziel des Gesamtprojekts ist die flächendeckende Verlegung von Glasfaserkabel und die direkte Anbindung aller Haushalte und Gewerbetreibenden in allen Ortsteilen der Gemeinde Eichenzell mit Glasfaser (FTTH) mit Gigabit-ONT's in Point-to-Point-Schaltung. Somit ist die Basis geschaffen, um sofort Internet mit 100 Mbit/s und 200 Mbit/s zu schalten und in den nächsten Jahren auf 1.000 Mbit/s hochzurüsten.



eFOS-Glasfaserverteilsystem für passive optische Netze

Die Produkte

- eFOS-Glasfaserverteilsystem für passive optische Netze
- Glasfasermuffen mit Einblastechik
- Spleißtechnik, Splittersysteme, LC-Steckertechnik
- Module zur Aufnahme von Splittersystemen
- eFOS-Pigtails mit biegeunempfindlicher G657A2-Faser und kurzen, abgewinkelten 90°-Boots
- Gasblocker, Patchkabel, Markierungssysteme
- 19"-Racksysteme

eFOS-Rangiersystem als Herzstück der FTTH-Installation

Die SKM Skyline lieferte unter anderem das Herzstück der FTTH-Installation, das eFOS-Glasfaserverteilsystem für passive optische Netze (PONs). Die Eigenentwicklung eFOS ermöglicht ein flexibles Kabelmanagement und vereinfacht dank des intelligenten Labelsystems die Verwaltung der extrem hohen Faseranzahl im Point-of-Presence (PoP). Die eFOS-Pigtails bestehen aus einer biegeunempfindlichen Faser gemäß ITU-T G.657-A2 und sind mit speziell abgewinkelten 90°-Boots ausgestattet. Für die eFOS-Lösung wurden außerdem spezielle Module zur Aufnahme der Splittersysteme entwickelt. Ergänzend kommen vorkonfektionierte und durch die SKM Skyline gemäß den Projektanforderungen montagefertig assemblierte Glasfasermuffen in Einblastechik sowie entsprechende Spleißtechnik zum Einsatz.

LWL-Muffentechnik

Mit der LWL-Muffentechnik von SKM Skyline werden die Lichtwellenleiter-Kabel im Backbone- und Accessbereich problemlos verbunden. Aufgrund der kompakten Abmessungen und der Materialbeschaffenheit ist die Muffe speziell für die Außenmontage – auch unter extremen Bedingungen – geeignet.



Monteur beim Spleißen an der Muffe

Das Fazit

Dank des hohen Vorfertigungsgrades und der präzise koordinierten Zusammenarbeit kann das Projekt exakt nach Zeitplan sowie innerhalb des geplanten Budgets fertiggestellt werden.

Nico Schleicher, zuständiger Betriebsleiter des EBE, lobte nach Abschluss der Arbeiten den reibungslosen Ablauf:

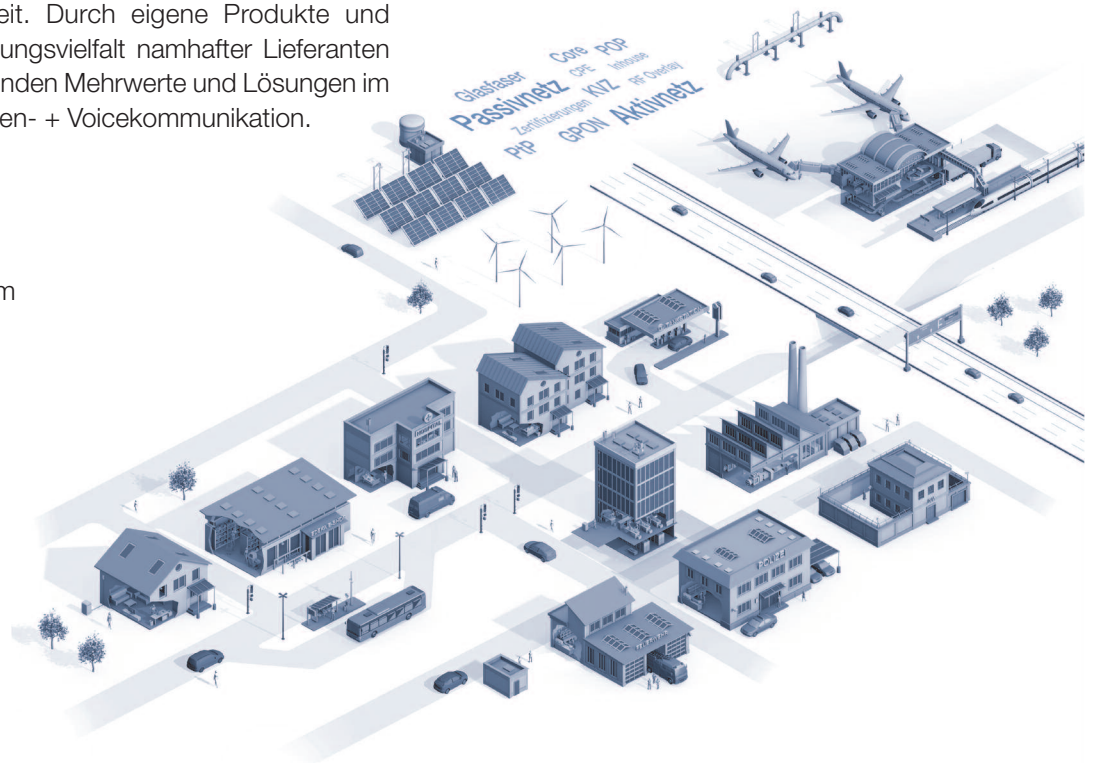
„Vor allem die termingerechte Lieferung der bereits montagefertig konfektionierten LWL-Komponenten ist ein kritischer Punkt für jedes Breitbandprojekt. Da muss alles auf Anhieb passen, um innerhalb der Planung zu bleiben. Bei der SKM Skyline trafen wir hier durchweg auf erfahrene Ansprechpartner mit hoher Fachkompetenz. Wir sind sehr zufrieden mit dem flüssigen Projektablauf und freuen uns auf eine weiterhin gute Zusammenarbeit.“



SKM Skyline GmbH

Die SKM Skyline GmbH ist ein innovativer, mittelständischer Systemhersteller und Lösungslieferant mit mehreren Standorten in Deutschland und steht seit über 35 Jahren als Synonym für Know-how und Zuverlässigkeit. Durch eigene Produkte und Systeme sowie durch die Lösungsvielfalt namhafter Lieferanten bietet die SKM Skyline ihren Kunden Mehrwerte und Lösungen im professionellen Umfeld der Daten- + Voicekommunikation.

- Netzwerktechnik
- LWL-Technik
- eFOS – Central Office System
- FTTx-Lösungen
- Netzwerkschranksysteme
- Aktive Netzwerktechnik
- NEC Telefonie
- LED-Lösungen



Hauptsitz München

SKM Skyline GmbH

Schatzbogen 50
81829 München
Tel.: +49 (0) 89 / 43 19 82-0

info@skm-skyline.de
www.skm-skyline.de

SKM Skyline GmbH

Papenreye 51
22453 Hamburg
Tel.: +49 (0) 40 / 18 14 23-80

SKM Skyline GmbH

Meringer Strasse 132
86163 Augsburg
Tel.: +49 (0) 821 / 60 78 71

SKM Skyline GmbH

Daimlerstraße 15
41564 Kaarst
Tel.: +49 (0) 2131 / 7 95 77-0