

Artikel-Nummer: <i>Product code:</i>	auf Anfrage / on request
Beschreibung: <i>Description:</i>	Haubenmuffenserie HMS 35, 55 und 65, inkl. Multifibermanagementsystem 3500 und Zubehör <i>Dome Closure Sereies HMS 35, 55 and 65, incl. Multifibermanagementsystem 3500 and accessories</i>

Symbolfoto(s)/symbol photo(s)



Beschreibung

Die Haubenmuffenserie HMS 35, 55 und 65 ist in drei unterschiedlichen Größen erhältlich und verfügt stets über ein Spleißmanagement inkl. Spleißkassettenträger für SK3500 und Auskreuzmodul und kann durch ein umfangreiches Zubehörportfolio adaptiert werden.

Lieferumfang

1 Stk.	Haube
1 Stk.	Grundteil mit: 1x ovale Einführung 6x runde Einführung
1 Stk.	Grundträger
1 Set	Trockenmittel
optionales Zubehör:	
max. 20 Stk.	Fasermanagment FM3500
max. 100 Stk.	Spleißkassette SK3500 (Crimpspleißschutz)
2 Stk.	Spleißkassettenabdeckung
max. 2 Stk.	Auskreuzmodul KM3500
	Erweiterungsset für Patchmanagement
	Befestigungs- und Einführungszubehör: Zubehör für Muffe Serie 35, 55, 65

Eigenschaften

- Wiederöffnung möglich
- UV-beständig
- Ungeschnittene Kabeleinführung durch ovaler Einführung möglich

Description

The dome closure series HMS 35, 55 und 65 is available in three different sizes and have a splice management incl. splice tray mounting bracket for SK3500 and cross bond module and is adaptable by a huge scope of accessories.

Kit contents

1 pc	Dome
1 pc	Base with: 1x oval entry 6x round entries
1 pc	Basis bracket
1 set	Desiccant
optional accessories:	
max. 20 pcs	Fiber management FM3500
max. 100 pcs	Splice tray SK3500 (crimp splice protector)
2 pcs	Splice tray cover
max. 2 pc	Cross-bonding module KM3500
	Extension kit for patch management
	Mounting- and entry sets: accessories for closure serie 35, 55, 65

Characteristics

- Openable for re-entry
- UV-resistant
- Uncut cable entry through oval port possible

Artikel-Nummer: <i>Product code:</i>	auf Anfrage / on request
Beschreibung: <i>Description:</i>	Haubenmuffenserie HMS 35, 55 und 65, inkl. Multifibermanagementsystem 3500 und Zubehör <i>Dome Closure Sereies HMS 35, 55 and 65, incl. Multifibermanagementsystem 3500 and accessories</i>

Technische Daten

Abmessungen	
Durchmesser	ø 300 mm
Höhe HMS 35/55/65	380/505/630 mm
Runde Einführung	ø 10,0 - 30,0 mm
Ovale Einführung	3x ø 10-30 mm
Material Muffengehäuse	Polypropylen schwarz
Material Rahmen	Aluminium
Material Spannring	Polyamid
Material O-Ring	Silikonkautschuk
Material MFM 3500	PC-ABS
Material Kassettenabdeckung	Edelstahl
Max. Anzahl Fasermanagment FM3500 HMS 35/55/65	Max. 6/14/20 Stk.; jeweils beidseitig montiert (max. 3/7/10 pro Seite)
	ANT/ µ-Schrumpf 6 (12)
Max. Spleißkassettenkapazität SK3500 pro FM3500 (Spleißanzahl pro Kassette)	ANT/µ-Schr.+PLC 3 (16 + PLC)
	Schrumpf ø 2,5 6 (8)
	Schrumpf ø 2,5 3 (24)
Dichtheitsklasse	IP 68 - 0,4 bar
Temperaturbereich	-30 °C bis +60 °C

Technical specification

Dimensions	
diameter	ø 300 mm
Height	380/505/630 mm
Round port	ø 10,0 - 30,0 mm
Oval port	3x ø 10-30 mm
Material housing	Polypropylene black
Material frame	Aluminium
Material locking ring	Polyamide
Material O-ring	Silicon rubber
Material MFM 3500	PC-ABS
Material screws	Stainless steel
Max. quantity of fiber management FM3000	Max. 6/14/20 pcs; both-sided mounted (max. 3/7/10 pcs per side)
	ANT/ µ-Schrumpf 6 (12)
Max. splice tray capacity SK3500 per FM3500 (max. splice capacity per splice tray)	ANT/µ-Schr.+PLC 3 (16 + PLC)
	Schrumpf ø 2,5 6 (8)
	Schrumpf ø 2,5 3 (24)
Density class	IP 68 - 0,4 bar
Temperature range	-30 °C bis +60 °C

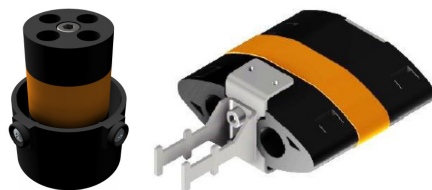
Variationen für FM3500 und SK3500 / Variations of FM3500 and SK3500:



Beispiele für Patchmuffe / Example for patch closure:

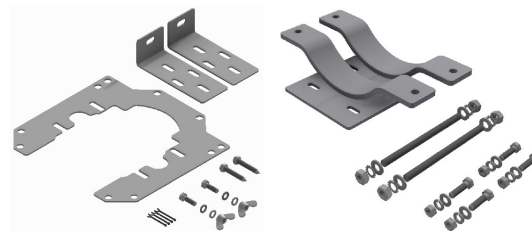


Beispiele für Einführung / Example for entry sets:



Informationen zu optionalen Zubehör auf Anfrage

Beispiele für Befestigungssets / Example for mounting sets:



Informationen regarding optional accessories on request

SKM Skyline GmbH - Ammerthalstraße 30 - 85551 Kirchheim-Heimstetten
Tel.: 089 431982-0 – Fax 089 431982-12 - info@skm-skyline.de - www.skm-skyline.de