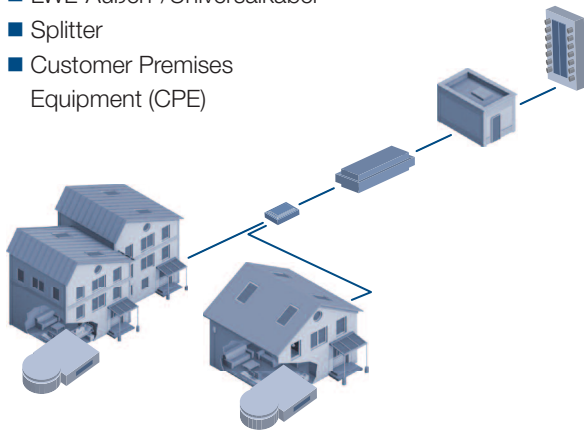


Produkte und Lösungen

- Central Office System (eFOS)
- LWL-Trunkkabel
- 19" Netzwerkschranksysteme
- Spleißboxen
- Patchkabel
- Kabelmuffen
- LWL-Außen-/Universalkabel
- Splitter
- Customer Premises Equipment (CPE)



Referenz Breitbandausbau

Stadtwerke Itzehoe GmbH und SKM Skyline GmbH realisieren mit eFOS – Central Office System, FTTH-Komponenten und Ausbau A-PoP und C-PoP eine optimale Breitbandversorgung in Itzehoe und den umliegenden Gemeinden.



So erreichen Sie uns



FTTx • Aktive/Passive Netzwerktechnik

Hauptsitz München

SKM Skyline GmbH
Ammererthalstraße 30
D-85551 Kirchheim-Heimstetten
Tel.: +49 (0) 89 / 43 19 82-0
Fax: +49 (0) 89 / 43 15 20 5

FTTx • Aktive/Passive Netzwerktechnik

Niederlassung Hamburg

SKM Skyline GmbH
Papenreye 61
D-22453 Hamburg
Tel.: +49 (0) 40 / 18 14 23-80
Fax: +49 (0) 40 / 18 14 23-82

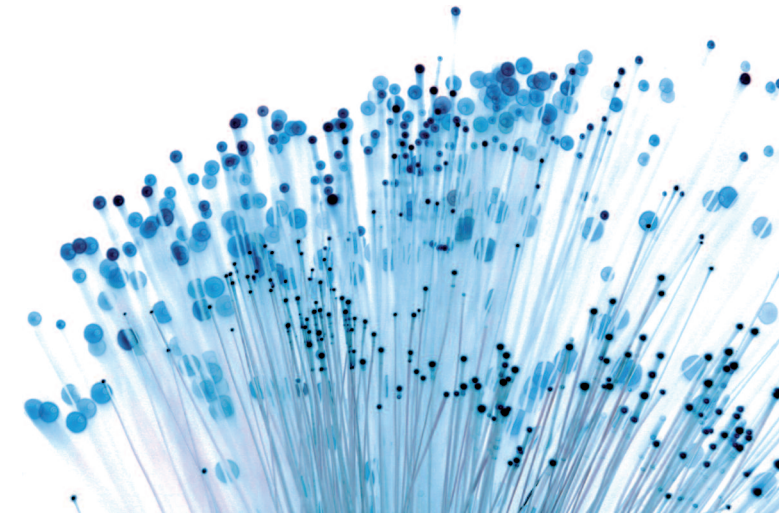
Produktion

Niederlassung Augsburg

SKM Skyline GmbH
Meringer Straße 132
D – 86163 Augsburg
Tel.: +49 (0) 8 21 / 60 78 71
Fax: +49 (0) 8 21 / 60 78 50

info@skm-skyline.de
www.skm-skyline.de

Stand: November 2020



FTTx-Lösungen

Netzwerk-Komponenten-Hersteller
Netzwerk-Spezial-Distributor



SKM SKYLINE

Zukunftsfähige Breitbandnetze

Zukunftsfähige Netzwerk-Infrastrukturen

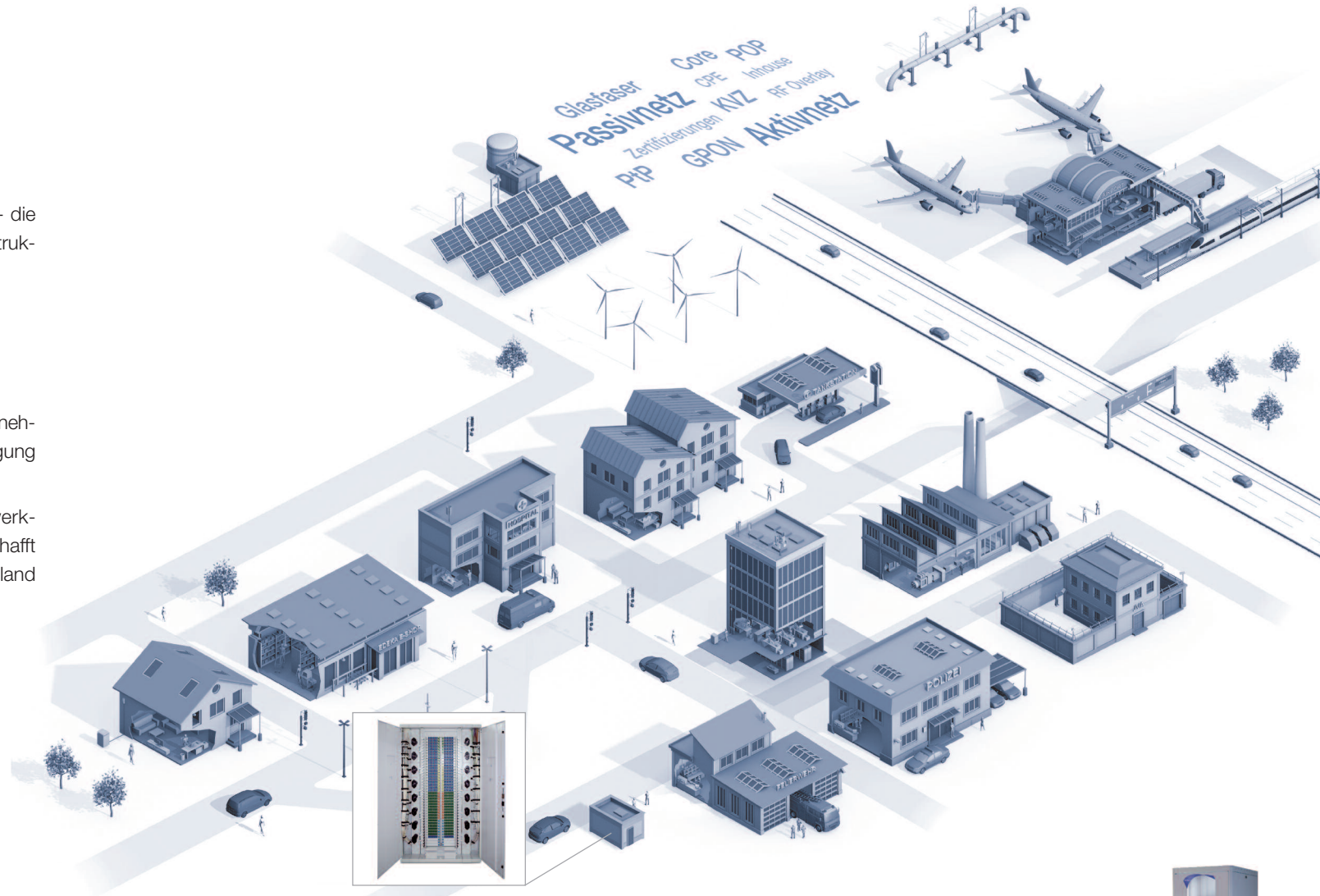
Sprache, Daten, Bilder, Sicherheit, Gesundheit, etc. – die Anwendungsbereiche, für die moderne Netzwerk-Infrastrukturen notwendig sind, werden immer vielfältiger.

Verlieren Sie nicht den Anschluss.

Netzwerk-Infrastruktur als Standortvorteil

Insbesondere für Kommunen und Unternehmen, aber zunehmend auch für Privatpersonen, ist die Breitband-Versorgung vor Ort ein wichtiges Standortkriterium.

SKM Skyline bietet Lösungen für moderne Netzwerk-Infrastrukturen und zukunftsweisende Applikationen, schafft die Netzwerke von morgen und arbeitet daran, Deutschland in Sachen Breitband wettbewerbsfähig zu machen.



Aktive Netzwerktechnik

- SI3000-Lumia FTTx/Multiservice Access bis 10 Gbit/s
- Inbox C30 LWL CATV Receiver/Konverter
- Inbox F20 Fast Ethernet FTTx CPE
- Inbox F28 Gigabit Ethernet FTTx CPE
- SFP-, SFP+-, XFP-, XENPAK-Transceiver



eFOS - Central Office System

eFOS ist ein Glasfaserverteilungs-/patchsystem für passive optische Netzwerke, das hauptsächlich als Abschlusslösung in den Central Offices von FTTH-Netzwerken Verwendung findet.

- bis zu 4608 Fasern pro Schrank
- Schrankhöhen: 1800, 2200 und 2600 mm
- Schrankbreiten: 600, 1000 und 1300 mm
- Module um 90° dreh- und herausnehmbar

Verteilertechnik

ProfiRACK

19" Netzwerk- und Serverschranksysteme



ProfiLIGHT

19" Spleiß- und Verteilerboxen



ProfiLIGHT

MPO-Trunkkabel

